

## Neubauwohnung mit Meerblick in Sierra Cortina



**370.000€**

**Finestrat**

**Urbanization:  
Sierra Cortina**

**Schlafzimmer: 2**

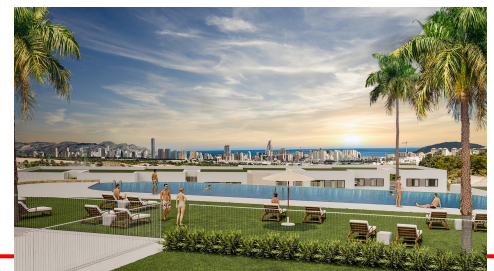
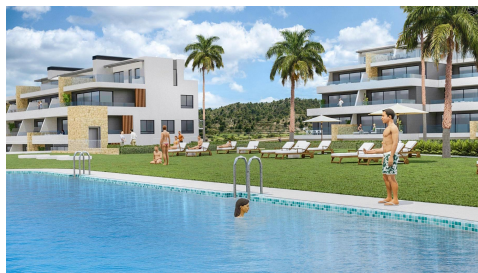
**Badezimmer: 2**

**Gebäudegröße:  
149m<sup>2</sup>**

**Grundstück: 0m<sup>2</sup>**

**Referenz: 3302**

Diese Neubauwohnungen entstehen in Sierra Cortina, einem Teil von Finestrat und unweit des Einkaufszentrums La Marina, nur wenige Minuten vom wunderschönen Sandstrand Playa Poniente entfernt. Die Lieferung ist für Dezember 2024 geplant. Die Wohnung verfügt über ein kombiniertes Wohn- und Esszimmer mit einer voll ausgestatteten offenen Küche, zwei Schlafzimmer und zwei Badezimmer. Eines der Badezimmer liegt direkt am Hauptschlafzimmer, das auch über einen Ankleidebereich verfügt. Sowohl das Wohnzimmer als auch beide Schlafzimmer haben direkten Zugang zur offenen Terrasse. Die Wohnung ist mit einer Klimaanlage mit Wärmepumpe und elektrischen Rollläden ausgestattet, außerdem sind ein Parkplatz und ein Abstellraum im Verkauf inbegriffen. Das Apartmentgebäude verfügt über einen geschlossenen Gemeinschaftsgarten mit Swimmingpool, beheiztem Innenpool, Padelplätzen, Fitnessraum und Spielplatz.



**Calle Conde de Altea 64, 03590 Altea**  
**Tel. +34 966 446 434**  
**info@stadmaninternational.com**

**[www.stadmaninternational.com](http://www.stadmaninternational.com)**